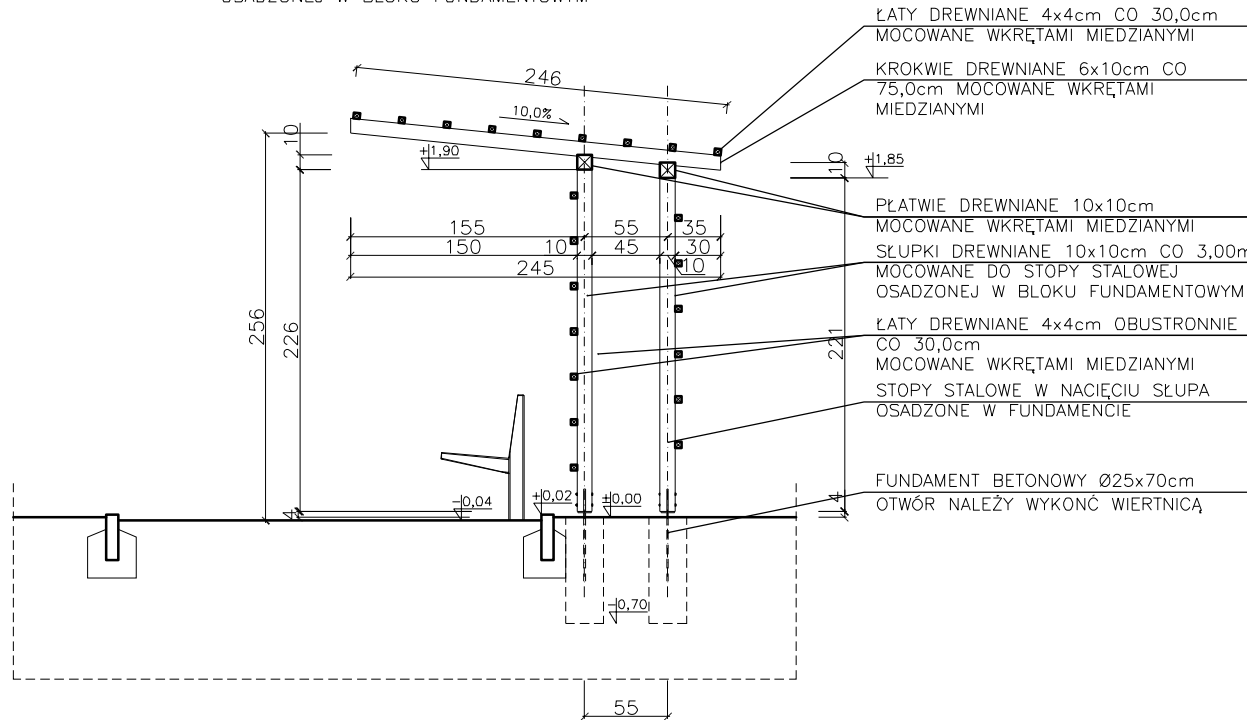


DOBÓR ŁAWEK WG WSKAZAŃ INWESTORA Z KATALOGU MAŁEJ ARCHITEKTURY KODEKSU KRAJOBRAZOWEGO MIASTA NYSY WG ODRĘBNEGO OPRACOWANIA.
DOBÓR ŁAWEK O WYSOKICH WALORACH ESTETYCZNYCH I MATERIAŁOWYCH W NOWOCZESNYM WYDANIU.
W PROJEKCIE POKAZANO ŁAWKĘ TYPU: AMICUS 02.024 FIRMY ZANO MIROSŁAW ZAROTYŃSKI.



- UWAGA:
1. WYKONAWCA MA OBOWIĄZEK PRAWDZIĆ WSZYSTKIE WYMIARY I RZĘDNE PRZED ROZPOCZĄCIEM PRAC BUDOWLANYCH, A EWNTUALNE NIEZGODNOŚCI POMIĘDZY PROJEKTEM ARCHITEKTONICZNO- WYKONAWCZYM I POZOSTAŁYMI OPRACOWANIAM I BRANŻOWYMI NALEŻY WYJAŚNIĆ I UZGODNIĆ Z PROJEKTANTEM. WYKONAWCA NIE MA PRAWA WYKORZYSTYWAĆ EWENTUALNYCH NIEŚCISŁOŚCI, LUB ROZBIEŻNOŚCI MIĘDZY POSZCZEGÓLNYMI BRANŻAMI DO WŁASNYCH KORZYŚCI.
W PRZYPADKU NIEPRECYZYJNYCH WYTŁYCZNYCH DOTYCZĄCYCH STANDARDU MATERIAŁU NALEŻY ZWRÓCIĆ SIĘ DO PROJEKTANTA O EW. USZCZEGÓLOWIENIE SPECYFIKACJI TECHNICZNEJ LUB OKREŚLENIE MINIMALNYCH WYMAGAŃ.
 2. SZCZEGÓŁOWE PROJEKTY INSTALACJI SANITARNYCH, ELEKTRYCZNYCH, TECHNICZNYCH SĄ TEMATEM ODPWIEDNICH OPRACOWAŃ BRANŻOWYCH.
 3. ELEMENTY KONSTRUKCYJNE OKREŚLONO SZCZEGÓŁOWO W PROJEKCIE KONSTRUKCYJNYM.
 4. UWAGI I OPISY ZAMIESZCZONE W CZĘŚCI OPISOWEJ PROJEKTU SĄ INTEGRALNĄ CZĘŚCIĄ NINIEJSZEGO OPRACOWANIA.
 5. ZMIANY MATERIAŁÓW BUDOWLANYCH, WYKOŃCZENIOWYCH, TECHNOLOGII CZY URZĄDZEŃ MOGĄ BYĆ WPROWADZANE JEDYNIJE ZA WYRAŻENIEM PISEMNEJ ZGODY AUTORA PROJEKTU ORAZ INWESTORA.
 6. WSZELKIE MATERIAŁY UŻYTE W PROJEKCIE, ROZWIĄZANIA TECHNICZNE I URZĄDZENIA MUSZĄ ODPOWIDAĆ NORMOM BEZPIECZEŃSTWA PPOŻ. I BHP; POSIADAĆ ODPWIEDNIE ATESTY I APROBATY DO STOSOWANIA W BUDOWNICTWIE.
 7. SPOSÓB WYKOŃCZENIA PODANO W OPISIE PROJEKTU.
 8. SPOSÓB ZABEZPIECZENIA ELEMENTÓW DREWNIANYCH, STALOWYCH I BETONOWYCH PODANO W OPISIE PROJEKTU.
 9. WYKONANIE IZOLACJI PRZECIWWILGOCIOWEJ CZĘŚCI PODZIEMNEJ NALEŻY WYKONAĆ WG TECHNOLOGII PRODUCENTA UŻYTYCH MATERIAŁÓW PO KONSULTACJI Z PROJEKTANTEM.
 10. WSZELKIE PRAWA ZASTRZEŻONE. KOPIOWANIE REPRODUKOWANIE I ROZPOWSZECZNIANIE BEZ ZGODY AUTORA PROJEKTU ZABRONIONE.

- UWAGA:
1. DREWNO DEBOWE KLASY III, C 20.
 2. WSZYSTKIE ELEMENTY DREWNIANE ZABEZPIECZYĆ PRZED EROZJĄ BIOLOGICZNĄ I SZKODNIKAMI PREPARATAMI POSIADAJĄCYMI ATEST PZH.
 3. ELEMENTY DREWNIANE POZOSTAWIĆ W KOLORZE NATURALNYM.

archiconcept ARCH. PIOTR OPALKA 48-304 Nysa, ul. Zjednoczenia 9/2, tel: +48774353029, 604997894, e-mail: archiconcept.nysa@gmail.com				
NAZWA I ADRES OBIEKTU		ZAGOSPODAROWANIE PLACU IGNACEGO PADEREWSKIEGO W NYSIE DZ. NR 17/9, JEDN. EW. NYS- MIASTO, OBRĘB EW. 0005 ŚRÓDMIEŚCIE, A.M. 32. PLAC IGNACEGO PADEREWSKIEGO, 48-300 NYS- A		STADIUM DOKUMENTACJI: PROJEKT WYKONAWCZY
		BRANŻA: ARCHITEKTURA		
TYTUŁ RYSUNKU		PERGOLA DREWNIANA		DATA: 05. 2017 r.
BRANŻA	PROJEKTANT	PODPIS	Skala rys.	Nr rys.
ARCHITEKTURA	dr inż. arch. PIOTR OPALKA UPR. Nr 74/01/OP		1:50	3 A
ZESPÓŁ PROJEKTOWY	mgr inż. arch. Piotr Smoter			